

# *Toutes nos énergies pour vos projets*

*éolien*



**CH<sub>4</sub>**



*méthanisation - gazéification*



**Eneria**



# Partenaire global de vos projets énergétiques

## Expertise

Qu'il s'agisse d'éolien, de méthanisation ou de gazéification de biomasse, notre approche "projets" est nourrie d'une solide compétence technique. Depuis 30 ans, nous concevons et construisons des centrales de production d'énergie décentralisées.

## Solidité industrielle

**Eneria** emploie plus de 600 personnes en France. Nos ingénieurs maîtrisent les technologies les plus innovantes, qu'ils savent mettre en œuvre sur des projets de centrales d'énergie complexes.

## Solidité financière

**Eneria** est une société du Groupe Monnoyeur, concessionnaire exclusif de Caterpillar® depuis 1929. Le Groupe Monnoyeur, entreprise familiale qui emploie aujourd'hui 6 000 collaborateurs, réalise un chiffre d'affaires annuel de plus de 2 milliards d'euros.

## Pérennité

Notre engagement dans un projet éolien, de méthanisation ou de gazéification est à long terme. Nous apportons les garanties techniques et financières pour crédibiliser les projets que nos équipes d'ingénieurs développent.

## Proximité

Avec de nombreuses agences en France, un réseau de 200 techniciens appuyé par une logistique sans équivalent, nous sommes au plus près des besoins de tous nos clients.



# Valoriser l'exploitation des ressources locales



Les énergies renouvelables sont au cœur des stratégies de valorisation des ressources locales. Qu'il s'agisse d'éolien ou de biomasse, de projets locaux ou régionaux, l'exploitation et l'optimisation de ces ressources demandent une somme de savoir-faire et d'engagements qu'Eneria propose.

## Viser l'excellence environnementale

Accroître la part des énergies renouvelables dans le bilan énergétique global de l'entreprise, de la commune ou de la région, pour lutter efficacement contre les émissions de gaz à effet de serre.

Identifier, quantifier et exploiter au mieux les "gisements" d'énergies renouvelables, dans le respect des acteurs existants.

## Adopter la solution technologique pertinente

Disposer d'une expertise globale pour proposer les procédés et matériels adaptés à chaque projet.

Privilégier l'indépendance technologique, la performance énergétique et la pérennité.

## Participer au développement local

Insérer les projets d'énergies renouvelables dans une démarche environnementale cohérente, établie conjointement avec les élus et tous les acteurs locaux.

Générer de l'activité économique, des emplois et des retombées financières locales durant toute la vie du projet.

## Réussir le développement du projet

Conjuguer expertise technique et concertation avec le public, pour faire aboutir des projets sérieux et acceptés.

Apporter des garanties financières déterminantes.

## Construire, assurer l'exploitation et la maintenance

Garantir la pérennité technique des installations construites.

Disposer d'un réseau technique de proximité pour la maintenance.



# ENERIA, *développeur* de vos énergies



Développement



Permis de construire

Construction

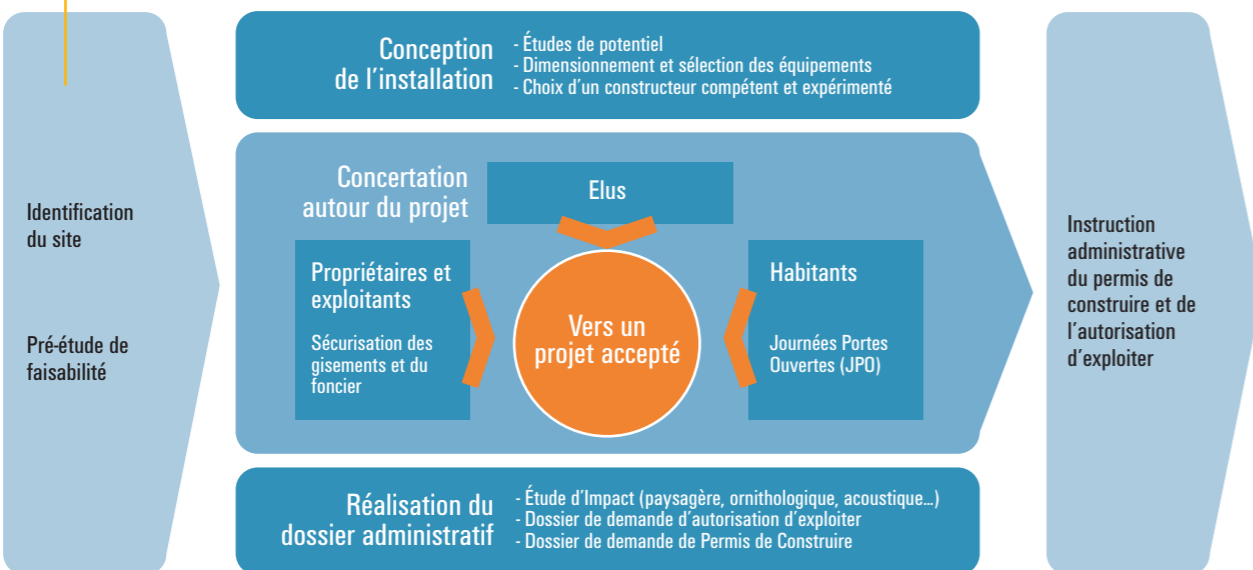


Mise en service

Maintenance



Démantèlement



## Éolien

ENERIA développe des projets éoliens depuis 2002, et propose une méthodologie de développement éprouvée par l'expérience. À un niveau d'exigence technique et environnementale particulièrement élevé, nous associons une volonté permanente d'associer élus locaux et habitants à nos projets. Les ingénieurs d'ENERIA, impliqués également dans la construction et la maintenance des parcs éoliens, conçoivent et développent des projets fiables et pérennes, aux impacts parfaitement maîtrisés. ENERIA est votre unique interlocuteur pendant toute la vie de votre parc, jusqu'à son démantèlement.

## Méthanisation

Qu'il s'agisse de déchets industriels organiques, de lisiers, de fumiers agricoles, de graisses ou de boues de stations d'épuration, notre savoir-faire vous permet de valoriser toutes ces matières grâce à la méthanisation. Le biogaz issu d'une unité de méthanisation permet, par cogénération, de produire de l'électricité et de la chaleur. Nous assurons l'analyse et la caractérisation des gisements de biomasse, et menons l'ensemble des études et démarches nécessaires à l'obtention des permis et autorisations.

## Gazéification

ENERIA développe un procédé exclusif de gazéification de la biomasse, au travers du procédé breveté Biogeva®. Cette technologie innovante permet de valoriser les biomasses à faible teneur en humidité, avec un rendement supérieur à celui des procédés traditionnels. ENERIA assure le développement du projet et réalise la totalité des études. Le procédé de gazéification Biogeva® est particulièrement adapté aux marcs de raisin et produits connexes de scieries.

**Eneria**, branche énergies du Groupe Monnoyeur, emploie plus de 800 personnes en France, Pologne, Roumanie, Belgique et Algérie.

Au cours des 30 dernières années, Eneria a construit plus de 2 000 MW de centrales de production et secours diesel, et 700 MW de centrales de cogénération équipées de moteurs à gaz Caterpillar®.



CH<sub>4</sub>



### Eneria dans les Énergies Renouvelables

Une implication dans l'éolien depuis 2001 :

- . 200 MW construits en France, 80 MW en Pologne,
- . 350 MW suivis en exploitation et maintenance.

Construction en 2009 du plus grand parc éolien d'Europe (Fantanele - Roumanie - 350 MW).

La maîtrise de toutes les applications de biogaz : méthanisation, gazéification, biogaz issu de centres d'enfouissement technique.

Un pôle "Énergies Renouvelables" composé d'ingénieurs spécialisés et dédiés exclusivement au développement de projets.

*Toutes nos énergies pour vos projets*

