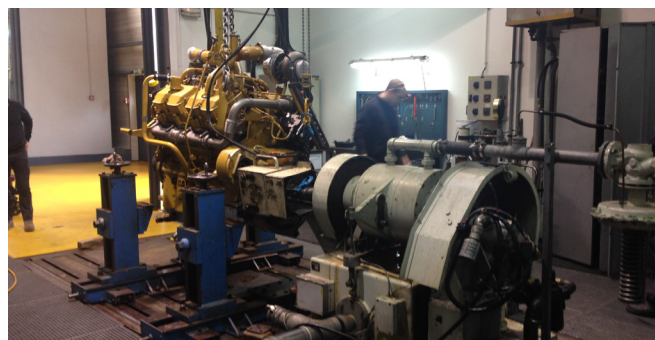


# LA RÉNOVATION : REDONNER UNE SECONDE VIE À VOTRE MOTEUR



**Pour offrir une seconde vie aux moteurs industriels et ferroviaires de ses clients, Eneria propose une prestation de rénovation clé en main. Les moteurs sont rénovés par le Centre Technique de Rénovation (CTR) du groupe Monnoyeur, agréé par Caterpillar et certifié ISO 9001. Un avantage concurrentiel qui permet au concessionnaire de la marque de garantir une offre d'excellence à ses clients.**



Jean-Marc BEAUSSE

Eneria, concessionnaire de la marque Caterpillar en France, propose à ses clients une prestation de rénovation de leurs moteurs industriels et ferroviaires. « *Qu'il s'agisse de moteurs industriels pour des secteurs comme l'agriculture, les travaux publics, les engins routiers, ou de moteurs pour des locomotives*

*pour le fret ou les travaux, les moteurs sont pris en charge par le Centre Technique de Rénovation (CTR) du groupe Monnoyeur, implanté à Brie-Comte-Robert, en Seine-et-Marne* », explique Jean-Marc Beausse, Responsable commercial Service & Maintenance des moteurs industriels et ferroviaires chez Eneria.

## **Le Centre Technique de Rénovation (CTR) : un outil performant du Groupe Monnoyeur**

Le CTR assure la rénovation des moteurs, des boîtes de vitesse, des systèmes hydrauliques et à injection des engins Caterpillar. Tous les moteurs de la marque Caterpillar y sont pris en charge, quelle que soit leur taille : des petits, de type C4.4, aux plus gros, de type 3400 et 3500. « *Quand le client opte pour une rénovation, il confie son moteur au centre et le récupère une fois ce dernier réparé. L'avantage principal est le délai.* ». Avant de se décider à acquérir une nouvelle machine, les clients tiennent compte de l'investissement financier, mais surtout du temps d'immobilisation, qui est une variable non négligeable pour leur activité. La rénovation d'un moteur prend en moyenne trois à cinq semaines. « *Autre avantage de la rénovation pour les clients : le CTR étant agréé Caterpillar, ils bénéficient d'une garantie constructeur et de pièces d'origine pour leur moteur rénové* » indique Jean-Marc Beausse.

## **La rénovation : un processus finement orchestré**

► Le processus de rénovation est conduit selon les spécifications du constructeur. A réception, le moteur est démonté et nettoyé. Une expertise permet de passer en revue toutes les pièces et de déterminer celles conformes et celles à changer. Après réparation et remontage, les moteurs sont ensuite dirigés vers des bancs de tests pour des essais et des paramétrages. Enfin, après leur rénovation, ils prennent la direction du client. « *C'est un processus clé en main, piloté par une équipe de techniciens confirmés et spécialisés pour chaque type de poste, chaque type de moteur* » précise Jean-Marc Beausse.



### Fonctionnement du CTR

1	Réception du moteur
2	Nettoyage / Démontage
3	Expertise des différents composants
4	Rénovation du moteur suivant les spécifications du constructeur
5	Tests banc d'essai dynamique
6	Peinture
7	Expédition

#### FICHE TECHNIQUE

- 40 moteurs rénovés par le CTR
- dont 20% de moteurs grande gamme (séries 3400 - 3500)

### Une équipe Service & Maintenance au service des besoins client

► L'équipe Service & Maintenance d'Eneria accompagne les clients tant sur le plan commercial que sur le plan technique. Les chargés d'affaires proposent une offre large et personnalisée à chaque besoin de leurs clients, pour chaque type de moteur. « *Nous disposons de toutes les informations sur les caractéristiques des moteurs Caterpillar pour établir les devis, suivre les interventions importantes et orienter nos clients vers la rénovation quand cela semble pertinent* ». Ils sont épaulés par une

équipe de 25 techniciens répartis sur toute la France qui prennent en charge la maintenance et les réparations sur site des moteurs. Le savoir-faire et l'engagement de l'équipe Service & Maintenance garantissent un temps minimum d'immobilisation aux machines des clients, grâce à une prestation de service et de maintenance de qualité sur site, dans nos ateliers ou au Centre Technique de Rénovation.

### RÉFÉRENCE CLIENT



#### XAVIER GARNIER, RESPONSABLE DE L'ATELIER DE MAINTENANCE ETF À BEAUCHAMP

ETF, filiale d'Eurovia (groupe VINCI) est spécialisée dans la construction et la maintenance d'installations ferroviaires fixes. Qu'il s'agisse de lignes régionales, de lignes à grande vitesse, de lignes urbaines ou de lignes industrielles, ETF assure la pose et la maintenance des éléments constitutifs des voies (ballast/béton, traverses, rails, caténaïres).

« *Nos 7 agences régionales proposent une relation de proximité à nos clients et possèdent le matériel nécessaire pour l'entretien et le renouvellement des voies. Elles sont épaulées par notre atelier de maintenance, chargé de l'entretien de nos 120 machines* ».

Certaines machines, comme les locomotives, étant équipées de moteurs Caterpillar, l'atelier fait appel à l'équipe Service & Maintenance d'Eneria pour trois niveaux d'intervention : maintenance préventive, réparation et rénovation. « *Nous recherchons l'expertise du constructeur par rapport à l'utilisation de nos moteurs, pour notamment optimiser leur longévité. Et Eneria sait parfaitement répondre à nos besoins. Tout d'abord, par le professionnalisme et la réactivité de leurs techniciens. Régulièrement formés, pour garantir un haut niveau d'expertise, ils savent répondre à nos impératifs. Ensuite, par une vision globale du moteur et de ses implications sur la machine. Les techniciens Eneria ne se limitent pas à l'étude du moteur ; ils nous accompagnent dans l'ensemble des diagnostics. Enfin, par une capacité d'évolution permanente. Eneria propose et fait évoluer ses solutions, comme récemment le module de vidange, répondant ainsi à notre propre volonté de faire évoluer nos moyens de contrôle et d'entretien.* »