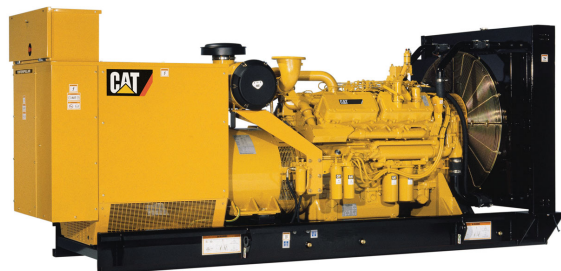


**3412C
640 ekW / 800 kVA / 50 Hz / 1500 tr/mn / 400 V / Cos Phi 0.8**

Réglage : SECOURS

Stratégie : BASSE CONSOMMATION FIOUL



**3412C
640 ekW / 800 kVA
50 Hz / 1500 tr/mn / 400 V**

L'image représentée peut ne pas refléter le modèle actuel

Métrique

Anglaise

Performance du Groupe		
Puissance Groupe avec Ventilateur @ Cos Phi 0.8	640 ekW	
Puissance Groupe	800 kVA	
Refroidisseur d'Air (Circuit Séparé)	91.0 ° C	195.8 ° F

Consommation Carburant		
100% de Charge avec Ventilateur	169.1 L/hr	44.7 gal/hr
75% de Charge avec Ventilateur	128.9 L/hr	34.1 gal/hr
50% de Charge avec Ventilateur	90.0 L/hr	23.8 gal/hr
25% de Charge avec Ventilateur	52.1 L/hr	13.8 gal/hr

Système de Refroidissement¹		
Capacité de Liquide de Refroidissement	N/A	N/A

Air d'Admission		
Débit d'Air d'Admission	48.1 m ³ /min	1698.5 cfm
Temp. Max Entrée Air Admission	90 ° C	194 ° F

Système d'Echappement		
Température des Gaz d'Echappement	538.7 ° C	1001.7 ° F
Débit des Gaz d'Echappement	137.2 m ³ /min	4844.7 cfm
Contre-Pression Système Echap. (Maximum Acceptable)	6.7 kPa	27.0 in. water

3412C
640 ekW / 800 kVA / 50 Hz / 1500 tr/mn / 400 V / Cos Phi 0.8

Réglage : SECOURS

Stratégie : BASSE CONSOMMATION FIOUL

Rejets Calorifiques		
Rejets Calorifiques Bloc Moteur	381 kW	21667 Btu/min
Rejets Calorifiques à l'Echappement (Total)	628 kW	35714 Btu/min
Rejets Calorifiques au Refroidisseur d'Air	83 kW	4703 Btu/min
Rejets Calorifiques du moteur à l'atmosphère	105 kW	5971 Btu/min
Rejets Calorifiques de l'alternateur à l'atmosphère	24 kW	1359 Btu/min

Alternateur ²	
Capacité de Démarrage Moteur @ 30% Chute de Tension	1629 skVA
Intensité	1155 amps
Modèle	598
Excitation	SE
Élévation de Température	105 ° C

Emissions (Nominal) ³		
NOx	2969.2 mg/Nm ³	6.2 g/hp-hr
CO	181.6 mg/Nm ³	0.4 g/hp-hr
HC	120.1 mg/Nm ³	0.3 g/hp-hr
PM	45.1 mg/Nm ³	0.1 g/hp-hr

DEFINITIONS ET CONDITIONS

1. Pour des Températures Ambiantes ou Altitudes spécifiques, consulter votre concessionnaire Cat local. La restriction de Débit d'Air (système) est ajoutée à la restriction existante de l'usine.
2. Les groupes référencés UL 2200 peuvent avoir des alternateurs surdimensionnés avec une élévation de température et des caractéristiques de démarrage moteur différentes. L'élévation de température alternateur est basée sur une température ambiante de 40° C selon la norme NEMA MG1-32.
3. Les procédures de mesures des données d'émission sont conformes à celles décrites dans la norme EPA CFR 40 Partie 89, sous-partie D & E et ISO8178-1 pour mesurer les HC, CO, PM, NOx. Les données représentées sont basées sur des conditions de fonctionnement en régime permanent de 77° F, 28.42 in HG et le carburant diesel numéro 2, 35° API et LHV de 18,390 btu/lb. Les données d'émission nominales indiquées sont soumises à l'instrumentation, aux mesures, à l'installation et variations moteur par moteur. Les données d'émission sont basées sur 100% de charge et donc ne peuvent pas être utilisées comme comparaison aux normes EPA, qui utilisent des valeurs basées sur un cycle pondéré.

3412C

640 ekW / 800 kVA / 50 Hz / 1500 tr/mn / 400 V / Cos Phi 0.8

Réglage : SECOURS

Stratégie : BASSE CONSOMMATION FIOUL

Codes Applicables et Standards :

AS1359, CSA C22.2 No100-04, UL142, UL489, UL869, UL2200,
NFPA37, NFPA70, NFPA99, NFPA110, IBC, IEC60034-1, ISO3046, ISO8528,
NEMA MG1-22, NEMA MG1-33, 2006/95/EC, 2006/42/EC, 2004/108/EC.

Note: Les codes peuvent ne pas être disponibles dans toutes les configurations de modèle. Consulter le concessionnaire Cat local pour la disponibilité.

SECOURS : Puissance sortie disponible à charge variable pour la durée de l'interruption de la source d'alimentation. La puissance moyenne est de 70% de la puissance nominale secours. Le fonctionnement typique est de 200 heures par an, avec un maximum attendu de 500 heures par an.

Les réglages sont basés sur les conditions standards SAE J1349. Ces réglages sont aussi appliqués aux conditions standards de la norme ISO3046.

Les débits fioul sont basés sur un fioul de 35° API [16° C (60° F)] ayant un LHV de 42 780 kJ/kg (18,390 Btu/lb) pour une utilisation à 29° C (85° F) et pesant 838.9 g/liter (7.001 lbs/U.S. gal.). Des réglages additionnels peuvent être disponibles pour des demandes clients spécifiques, contacter votre représentant Cat pour plus de détails. Pour information concernant le carburant à faible teneur en soufre et la capacité du biodiesel, consulter votre concessionnaire Cat.

www.Cat-ElectricPower.com

Performance No.: EM1166-00

Feature Code: 412DEZE

Generator Arrangement: 1492445

Date: 10/29/2015

Source Country: U.K.

The International System of Units (SI) is used in this publication. CAT, CATERPILLAR, their respective logos, ADEM, EUI, S•O•S, "Caterpillar Yellow" and the "Power Edge" trade dress, as well as corporate and product identity used herein, are trademarks of Caterpillar and may not be used without permission.