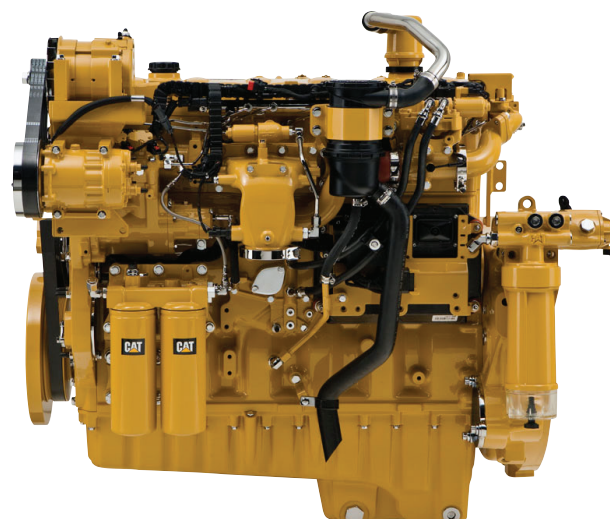


# ENERIA / PATRY PLUS DE 10 ANS DE COOPÉRATION!



**Eneria CAT a fourni plusieurs moteurs Diesel Caterpillar à l'entreprise Patry, dans le cadre de la rénovation de trois locotracteurs, sur un site industriel majeur. Retour sur ce marché et sur les atouts d'Eneria CAT qui ont fait la différence.**

Dans le cadre de son activité de vente et de location de locotracteurs, la société Patry propose à ses clients, la remotorisation de leurs équipements par des moteurs diesel Caterpillar. Depuis plus de 10 ans, ils se fournissent auprès d'Eneria CAT en moteurs Caterpillar. « *Nous accompagnons l'entreprise Patry avec une offre que nous avons standardisée, suivant les types de locotracteurs présents sur notre territoire (Moyse, Fauvet Girel, etc.)* » précise Laurent Drivet, Chef de Service Ventes de Moteurs Industriels & Rail de la société Eneria CAT

Sollicitée en 2016 par un gros site industriel qui souhaitait rénover trois de ses machines, l'entreprise Patry a lancé un appel d'offres. L'objectif : Proposer à ce client une remotorisation complète des locotracteurs avec des moteurs diesel neufs, pour ensuite réinstaller les machines sur le site avec un service de location. « *Nous connaissions déjà les produits Caterpillar et l'entreprise Eneria CAT, mais dans le cadre de ce marché, nous avons souhaité les challenger et étudier la concurrence* », explique Laurence Patry, PDG de la société Patry.

« *Lorsque nous avons été sollicité pour l'appel d'offre de 2016, nous avons mis en avant notre connaissance des besoins clients, afin de proposer un matériel simple, robuste, adapté à l'environnement ferroviaire. Notre expérience capitalisée dans ce domaine, nous a permis de nous distinguer avec des produits en parfaite adéquation. Tous cela jumelé à une offre commerciale adaptée permettant de réduire les coûts financiers et le stock supporté par l'entreprise Patry. Nous avons développé un partenariat basé sur l'écoute, la confiance et l'expertise* », ajoute Laurent Drivet. Finalement retenue sur le projet pour livrer en 2017

plusieurs moteurs diesel Caterpillar (C9, C11 et C13), Eneria CAT a su se différencier tant sur la qualité de ses produits, que sur son service. Ces moteurs « premiums » sont fabriqués sur-mesure en fonction des spécifications des clients. « *En nous engageant avec Eneria CAT, nous avons l'assurance de bénéficier de moteurs Caterpillar fiables et performants dans la durée, ainsi que d'une grande maîtrise technique des équipes Eneria CAT. Nous apprécions tout particulièrement leur grande réactivité, tant pour les interventions des techniciens ou ingénieurs sur site, que pour la livraison des pièces détachées. C'est pour cette raison que nous avons de nouveau choisi Eneria CAT sur ce projet* », ajoute Laurence Patry.

## LA SOCIÉTÉ PATRY, EN CHIFFRES :

- **7,5 millions d'euros de CA.**
- **30 salariés.**
- **30 % de CA à l'export.**

La qualité du Service & Maintenance d'Eneria CAT est fondée sur une somme de savoir-faire technique, logistique et commercial. L'expertise et la proximité des équipes, leur rapidité d'intervention, tout comme la logistique des pièces détachées sont des atouts particulièrement appréciés des clients. « *Cet appel d'offre remporté, nous a permis de nous mobiliser pour respecter nos valeurs de respect et d'engagement que nous partageons avec tous nos clients* », termine Laurent Drivet.



## FICHE TECHNIQUE

- 24 moteurs diesel Caterpillar C9, C11 et C13 déjà livrés
- Puissance : de 242 kW à 328 kW

## PATRY, LE SPÉCIALISTE DU RAIL ET DE LA MANUTENTION SUR RAIL

Depuis plus de 65 ans, Patry propose des solutions complètes et sur-mesure dans trois domaines d'activités :

- Les rails, fixations et accessoires de voie.
- Le matériel roulant et fixe.
- Les locotracteurs.

Entreprise familiale, la société Patry intervient dans l'industrie automobile, le nucléaire, les travaux souterrains, les zones portuaires, les parcs de loisirs et dans diverses industries spécialisées.