

CAT[®] CONNECT

FAÎTES DES ÉCONOMIES ET TRAVAILLEZ EN TOUTE SÉCURITÉ



GESTION DES MATÉRIELS



PRODUCTIVITÉ



SÉCURITÉ



DÉVELOPPEMENT DURABLE

TRANSFORMEZ VOS DONNÉES EN OPPORTUNITÉS

Vous souhaitez améliorer les performances de vos groupes électrogènes, optimiser les coûts et réduire les risques ?

Savez-vous qu'il existe un moyen facile de suivre et de gérer vos groupes électrogènes, peu importe où ils se trouvent ?

Demandez CAT® Connect.

Ce service digital vous permet de récupérer des données stratégiques, de les visualiser, de créer des alertes et de les utiliser pour améliorer votre rentabilité.

Il géolocalise également votre équipement.



GESTION DE VOTRE MATERIEL

Profitez des alertes et données électroniques de la machine pour repérer les petits problèmes avant qu'ils n'en génèrent de plus importants.



OPTIMISATION DE VOTRE FLOTTE

Surveillez les heures de fonctionnement et la consommation de fioul afin d'optimiser l'utilisation de votre flotte et mieux gérer les intervalles des inspections techniques.



VISION GLOBALE

Réunissez toutes les données de votre flotte de groupes électrogènes en un seul et même endroit.



ENTRETIEN PRÉVENTIF

Utilisez les inspections, les données de performance de votre groupe électrogène, les analyses des échantillons d'huile SOS Cat et alertes électroniques afin d'anticiper la maintenance. Une planification rapide et anticipée des interventions permet d'éviter les pannes et de maintenir les coûts de maintenance bas.

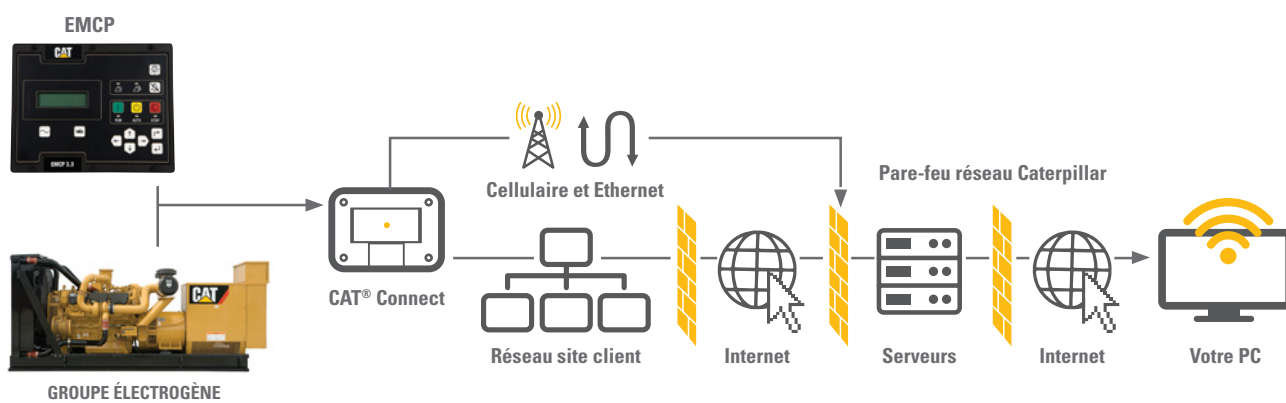
TOUT SAVOIR SUR CAT® CONNECT

Le fonctionnement

Eneria installe **CAT® Connect** sur votre groupe électrogène.

Cette application permet de collecter et de surveiller les performances de vos équipements.

Vous pouvez accéder à distance aux informations d'un seul groupe électrogène ou à l'ensemble de votre flotte entière sur le site web dédié.



Vision globale

Grâce à **CAT® Connect** vous obtenez des informations clés sur votre équipement :

Paramètres du moteur :

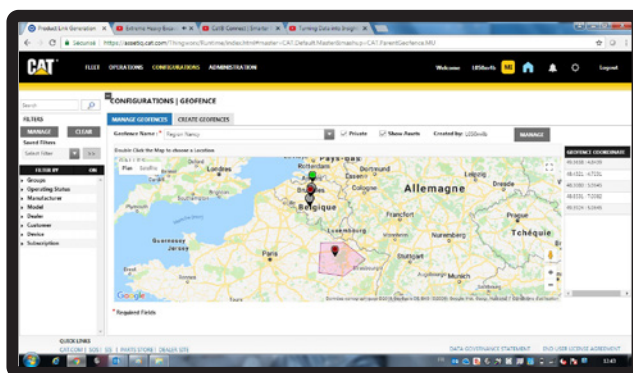
- Tension batterie
- Heures fonctionnement
- Consommation fioul
- Niveau de fioul
- Vitesse moteur
- Température de liquide de refroidissement
- Pression d'huile
- Géolocalisation
- Système d'alerte lorsque le groupe électrogène est déplacé

Paramètres de fonctionnement :

- Puissance kW / kVA
- Tension
- Fréquence
- Facteur cos φ

Statut opérationnel du groupe électrogène :

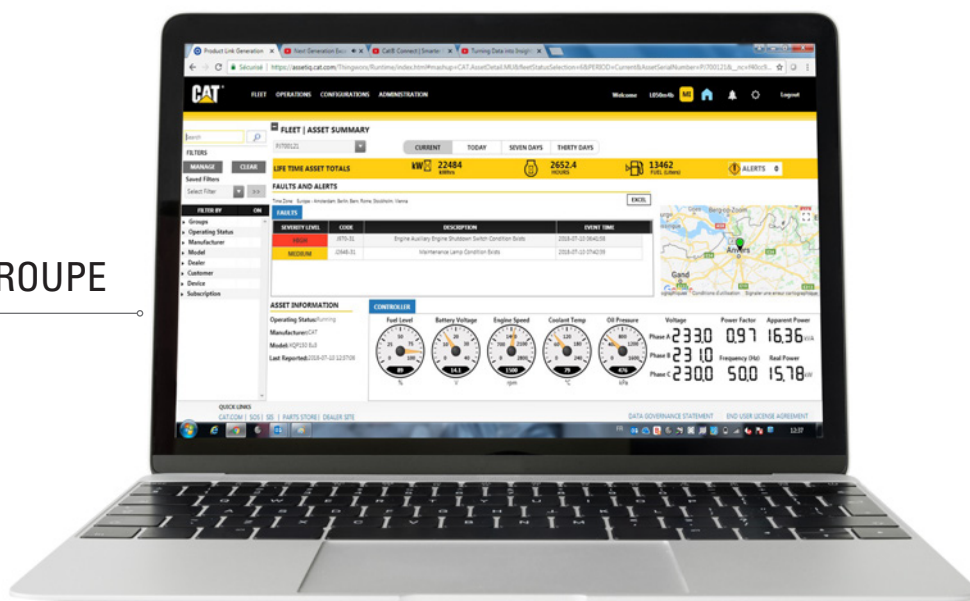
- Prêt à démarrer ou non
- Evènements
- Alarmes
- Codes défaut



GÉOLOCALISATION DES GROUPES ÉLECTROGÈNES



PARAMÈTRES DU GROUPE



VOUS ETES PRÊT ?

Contactez nos équipes Eneria et découvrez comment **CAT® Connect** peut vous aider à améliorer les performances de vos actifs, réduire les coûts et rendre votre entreprise plus forte.

> Contactez-nous : sm.geu@eneria.com