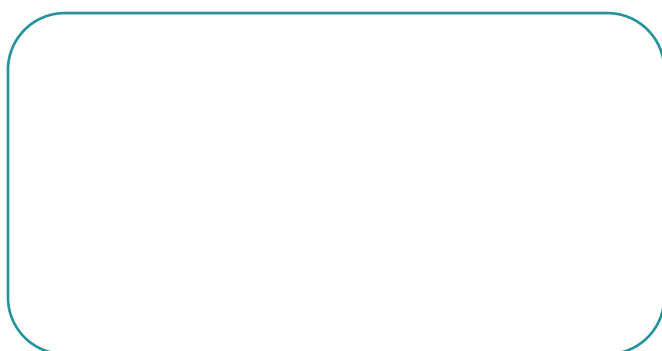




Eneria
ACADEMY

2026

CATALOGUE DE FORMATION CLIENTS



L'ÉNERGIE DU SAVOIR FAIRE

MENTIONS LEGALES

A savoir

Les informations techniques contenues dans le présent document sont la propriété exclusive de, ou octroyées sous licence à groupe Monnoyeur tous droits réservés. La reproduction sous quelque forme que ce soit d'une quelconque partie du présent document sans l'autorisation écrite préalable de l'éditeur est interdite.

Les informations techniques contenues dans le présent document sont destinées à un usage éducatif seulement par le personnel autorisé de l'entreprise Eneria et le personnel du Groupe Bergerat Monnoyeur au cours des travaux de réparation et d'entretien effectués.

L'entreprise Eneria décline toute responsabilité en cas de pertes et/ou de dommages pouvant découler des travaux entrepris. Lesdits travaux sont la responsabilité de ceux les effectuant.

L'ENERGIE DU SAVOIR FAIRE

Notre vision :

“

Mobiliser nos talents et nos expertises pour garantir durablement à nos clients, où qu'ils soient, des solutions innovantes et compétitives, répondant à leurs besoins d'énergies et les accompagner face aux défis de la transition énergétique.

”

SOMMAIRE

MENTIONS LEGALES	3
1.QUI SOMMES-NOUS ?	5
2.LA ENERIA ACADEMY	6
3.NOS DOMAINES DE FORMATION	7
4.LES SUJETS DE FORMATION.	9
5.FICHE PROGRAMME : LES FONDAMENTAUX, LES MOTEURS CATERPILLAR.	10
6.FICHE PROGRAMME : NIVEAU AVANCE, LES MOTEURS CATERPILLAR.	11
7.FICHE PROGRAMME : CONDUITE DES GROUPES ELECTROGENES.....	12
8.FICHE PROGRAMME : CATERPILLAR ELECTRONIC TECHNICIAN (LOGICIEL E.T).....	13
9.FICHE PROGRAMME : CATERPILLAR SERVICE INFORMATION SYSTEM 2.0.....	14
10.INFORMATION PRATIQUE.	15



Eneria
 ACADEMY

1. Qui sommes-nous ?

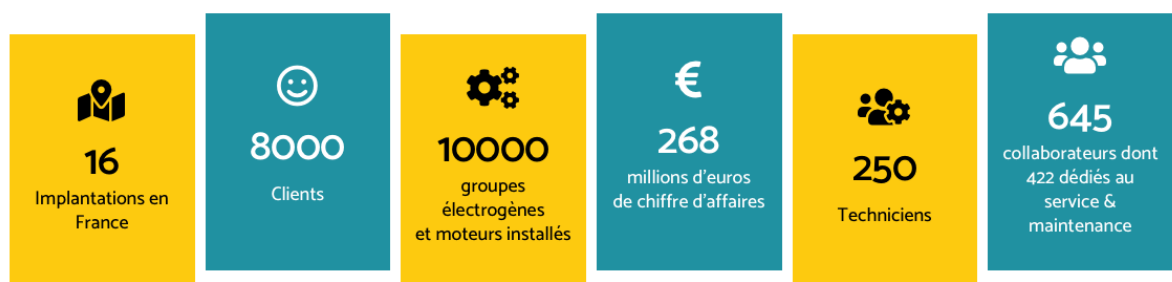
Eneria

Des solutions clés en main.

Eneria, filiale de Monnoyeur, est un spécialiste des solutions de production d'énergie et de motorisation. Eneria a développé une expertise et un savoir-faire reconnus autour de l'offre de solutions énergétiques clé en main.

Eneria conçoit les installations, les met en place et assure leur maintenance. Eneria peut intégrer un large panel de produits tels que des groupes électrogènes diesels et gaz, onduleurs, motorisations pour des applications marines, industrielles et pétrolières, panneaux photovoltaïques, panneaux solaires thermiques, chaudières biomasse et des systèmes hybrides avec stockage.

Dans tous ces domaines, Eneria dispose de la meilleure expertise en termes d'optimisation énergétique ou de respect de l'environnement et accompagne ses clients au quotidien et dans la durée, au travers de contrats de performances.



*Mise à jour des sources 2025.

<https://www.eneria.fr>

2.La Eneria ACADEMY

Un centre de formation moteur agréé CATERPILLAR.

Des formations moteurs adaptées à toutes les activités.

La **Eneria ACADEMY** reconnue organisme de formation depuis 1990, vous propose une offre de formation à la conduite et à la maintenance des moteurs Caterpillar, des groupes électrogènes et des centrales d'énergie.

Nos formations vont vous permettre d'optimiser et de développer les performances de vos moteurs Caterpillar tout comme celles de vos équipes, de sécuriser vos installations avec du personnel formé, de réduire vos coûts et ainsi d'améliorer votre retour sur investissement.

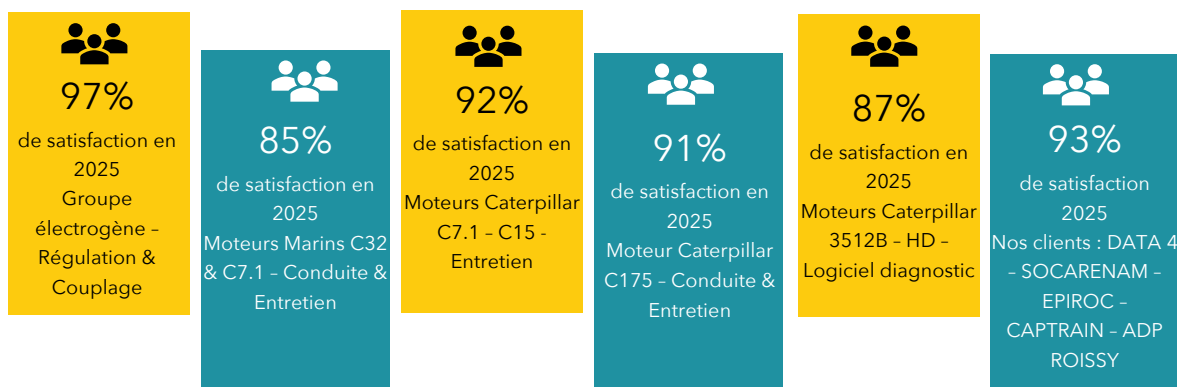
Eneria est reconnu organisme de formation agréé Caterpillar et dispose de plusieurs formateurs spécialisés pour vous fournir une formation adaptée à vos besoins.

La **Eneria ACADEMY** est en capacité de réaliser selon vos besoins et spécificités de la formation sur mesure dans notre centre de formation, mais aussi sur votre site en France métropolitaine. Pour la Zone Europe et l'international, veuillez nous contacter.



Nos formations sont dispensées en :

✓ Français



*Mise à jour des sources 2025.

3. Nos domaines de formation.

Notre offre de formation est adaptée à votre matériel ainsi qu'au niveau de compétences de vos équipes.

Nos formations couvrent « **les fondamentaux** » jusqu'au niveau « **confirmé** » pour une maintenance poussée des équipements.

Elles mixent la fois **théorie** et **pratique** pour répondre au mieux à votre demande.

Elles peuvent être réalisées à plusieurs endroits :

- ✓ Dans notre centre de formation de Montlhéry (91),
- ✓ Au cœur de vos installations et sur vos équipements en France et à l'international,
- ✓ Pour les personnes en situation de handicap, nous prévenir au préalable.

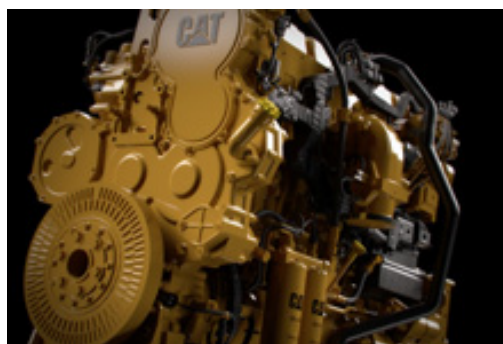




FORMATION GROUPES ELECTROGENES

Que votre installation soit de secours ou pour vous fournir l'énergie principale, nous vous formons à l'exploitation de vos équipements et à la conduite de votre installation.

Nous formons le personnel intervenant sur la centrale ainsi que l'ensemble du personnel d'astreinte.



FORMATION MOTEURS INDUSTRIELS CATERPILLAR

Nos formations sont destinées à l'industrie pour les moteurs.

Nous formons les installateurs et les exploitants dans les domaines industriels, ferroviaires et agricoles sur l'ensemble de vos moteurs y compris pour vos moteurs intégrant la technologie Tier IV.



FORMATION MOTEURS MARINS CATERPILLAR

Nos formations sont destinées aux membres d'équipages et personnels naviguant sur des bateaux équipés de moteurs de propulsion, de propulseurs d'étraves ou de groupes électrogènes marins.

Nos formations sont adaptées à différentes applications comme la pêche, le fluvial, la plaisance, les yachts, le gouvernemental et les navettes à passagers.



FORMATION MOTEURS APPLICATIONS PETROLIERES

Vous travaillez dans un environnement extrême et vos moteurs et groupes électrogènes doivent être entretenus et optimisés par vos équipes afin d'assurer vos opérations en onshore et en offshore ?

Nos formations vous sont destinées afin de vous garantir un maximum de sécurité et un rendement maximal sur vos opérations.

4. Les sujets de formation.

Nos formations sont disponibles dès le **niveau débutant** jusqu'au **niveau confirmé** de vos collaborateurs.

- Niveau les fondamentaux
- Niveau avancé

Nos différentes gammes de moteurs CATERPILLAR disponibles :

- Série 3508 au 3520
- Série C18
- Série C32

Et autres sur demande.



Les groupes électrogènes :

- Conduite de groupes électrogènes

Le logiciel « E.T* » de communication avec les ADEM** de votre moteur de groupe électrogène, moteurs industriels, moteurs marins et application pétrolière.

- Utilisation du logiciel E.T (Electronic Technician)



*** Electronic Technician (E.T)**

**** Advanced Diesel Engine Management (A.D.E.M)** > Module de contrôle de la gestion de l'injection diesel.

5.Fiche programme : Les fondamentaux, les moteurs Caterpillar.



Tarif groupe
2800€ HT / jour

Sur notre centre de
formation de
Montlhéry (91)



Les objectifs.

A l'issue de la formation, les stagiaires seront en mesure de :

- ✓ Identifier les différents ensembles et sous-ensembles du moteur,
- ✓ Utiliser un moteur diesel de la gamme choisie et de procéder à la surveillance de son bon fonctionnement,
- ✓ Utiliser avec efficacité les dispositifs électroniques du moteur et en particulier l'interface de dialogue (logiciel « E.T »),
- ✓ Assurer une maintenance efficace suivant le plan de maintenance du constructeur,
- ✓ Intervenir efficacement sur des pannes simples.

Programme.



14 heures sur 3 jours

Présentation des moteurs

Caractéristiques principales,
Étude des circuits de refroidissement, de lubrification et
d'alimentation carburant,
Étude du système d'injection,
Les capteurs moteurs :
Fonctionnement, contrôles et câblage,
Le module ADEM : fonctions et câblage

Utilisation du logiciel ET (Electronic Technician)

Présentation des données et de leur organisation,
Configuration et paramétrage, test diagnostic et étalonnage,
Diagnostic et recherche de pannes moteur.

Les opérations de conduite et de maintenance

Préconisations Caterpillar,
Contrôle turbocompresseurs,
Réglages soupapes,
Remplacement des injecteurs,
Contrôle des paramètres de fonctionnement à l'aide du logiciel ET.
Calendrier d'entretien, présentation des différentes révisions

Travaux pratiques



PUBLIC et
PREREQUIS

Mécanicien
Technicien

Nombre de participants :
4 mini / 8 max

Maîtriser les bases des moteurs
thermiques



MOYENS
PEDAGOGIQUES

Supports de cours digital
Documents constructeurs
Mise en pratique en atelier
QCM de début et de fin de
formation



CONTACT

formation@eneria.com
01 69 80 21 00

Pour les personnes en situation de
handicap, nous prévenir au
préalable.

6.Fiche programme : Niveau avancé, les moteurs Caterpillar.



Tarif groupe

2800€ HT / jour

Sur notre centre de
formation de
Montlhéry (91)



Les objectifs.

A l'issue de la formation, les stagiaires seront en mesure de :

- ✓ Intervenir sur les moteurs de la gamme choisie,
- ✓ Établir un diagnostic de panne,
- ✓ Réaliser les premières opérations de dépannage,
- ✓ Réaliser les opérations de maintenance et de réglages.

Programme.



28 heures sur 5 jours

Présentation des moteurs

Caractéristiques principales
Les circuits admission/échappement
Le circuit de refroidissement
Le circuit de lubrification
Le circuit de combustible

Plan de Maintenance

Revue de l'échéancier et des procédures
Analyses d'huiles et de liquides de refroidissement

Le système d'injection

MUI, MEUI, HEUI, CR

La gestion électronique

ADEM et Contrôle commande
Caractéristiques principales :
Localisation des composants
Fonctionnement des capteurs
Lecture schéma électrique Caterpillar / client

Utilisation du logiciel ET (Electronic Technician)

Présentation des données et de leur organisation,
Configuration et paramétrage, test diagnostic et étalonnage,
Diagnostic et recherche de pannes moteur.

Travaux pratiques



**PUBLIC et
PREREQUIS**

Mécanicien
Technicien

Nombre de participants :
4 mini / 8 max

Avoir suivi le niveau fondamental
et/ou avoir une bonne expérience
sur les moteurs thermiques



**MOYENS
PEDAGOGIQUES**

Supports de cours digital
Documents constructeurs
Mise en pratique en atelier
QCM de début et de fin de
formation

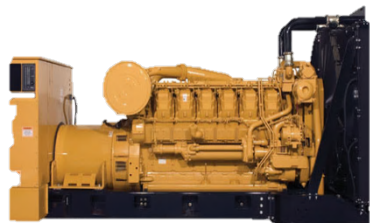


CONTACT

formation@eneria.com
01 69 80 21 00

Pour les personnes en situation de
handicap, nous prévenir au
préalable.

7.Fiche programme : Conduite des groupes électrogènes.



Tarif groupe

2800€ HT / jour

Sur notre centre de
formation de
Montlhéry (91)



Les objectifs.

A l'issue de la formation, les stagiaires seront en mesure de :

- ✓ Assurer la conduite des groupes électrogènes en mode automatique, manuel et dégradé,
- ✓ Intervenir efficacement en cas de panne simple sur les groupes électrogènes et les armoires de contrôle commande,
- ✓ Lire des schémas électriques, en comprendre les tenants et les aboutissants ainsi qu'identifier les différents matériels situés dans les armoires,
- ✓ Connaître le synoptique de la distribution secours,
- ✓ Connaître les principes de régulations d'un groupe électrogène,
- ✓ Connaître les commandes des organes de protection.

Programme.



14 heures sur 3 jours

Présentation de la centrale

Rappel des règles de sécurité,
Identification des éléments d'une centrale groupes électrogènes,
Description du fonctionnement des éléments,

Technologie d'un groupe électrogène

Présentation du moteur diesel et des principaux composants,
Les différents circuits (refroidissement, lubrification, alimentation en carburant, démarrage), La régulation de vitesse,

Présentation d'une génératrice

Rappels d'ordre électrique, fonctionnement d'une génératrice,
La régulation de tension,

Le dialogue homme / machines et écran tactile

Présentation des armoires électriques, identification et rôle de chaque appareil électrique, les organes de protection BT,
Lecture des schémas de contrôle / commande,
Les alarmes et sécurités,

La distribution électrique du secours

Principe de fonctionnement de l'installation,
Les principes du couplage réseau / inter groupes, le transfert de charge,

La conduite de l'installation

Présentation des modes de fonctionnement (auto, manuel, dégradé),
Les essais périodiques,
Contrôles avant démarrage, les contrôles hebdomadaires,
Étude de cas de dysfonctionnement.



**PUBLIC et
PREREQUIS**

Mécanicien
Technicien

Nombre de participants :
4 mini / 8 max

Connaissances en électrotechnique
et mécanique



**MOYENS
PEDAGOGIQUES**

Supports de cours digital
Documents constructeurs
Mise en pratique en atelier
QCM de début et de fin de
formation



CONTACT

formation@eneria.com
01 69 80 21 00

Pour les personnes en situation de
handicap, nous prévenir au
préalable.

8.Fiche programme : Caterpillar Electronic Technician (Logiciel E.T).



Tarif groupe

2800€ HT / jour

Sur notre centre de
formation de
Montlhéry (91)



PUBLIC et PREREQUIS

Mécanicien
Technicien

Nombre de participants :
4 mini / 8 max

Connaître les bases des moteurs
thermiques



MOYENS PEDAGOGIQUES

Supports de cours digital
Mise en pratique en atelier
QCM de début et de fin de
formation



CONTACT

formation@eneria.com
01 69 80 21 00

Pour les personnes en situation de
handicap, nous prévenir au
préalable.



Les objectifs.

A l'issue de la formation, les stagiaires seront en mesure de :

- ✓ Savoir utiliser les fonctions basiques du logiciel ET (Electronic Technician)
- ✓ Connaître les fonctionnalités de bases
- ✓ Savoir lire et mesurer les paramètres de fonctionnement
- ✓ Paramétrer l'outil

Programme.



7 heures sur 1 jour

Utilisation du logiciel ET (Electronic Technician)

Les réglages matériels

Réglages des préférences
Les icônes de la barre d'outils
Les onglets des menus déroulants

Connexion au moteur et codes de diagnostic

Connexion au moteur
Codes diagnostic actifs
Codes de diagnostic consignés
Codes événements consignés

Sommaire, PSRPT et configuration

Sommaire de l'ECM
Visualisation des données des ECMs présents
Rapport d'état du produit
Configuration et copie de configuration
Système de surveillance

Etalonnages et tests

Etalonnage de synchronisation
Etalonnage des codes d'injecteurs
Test du solénoïde d'injecteur
Test de coupure de cylindre
Test de la pression du circuit de carburant

Travaux pratiques

9.Fiche programme : Caterpillar Service Information System 2.0



Les objectifs.

A l'issue de la formation, les stagiaires seront en mesure de :

- ✓ Appliquer les bonnes pratiques pour l'exploitation de Cat SiS 2.0,
- ✓ Utiliser les fonctions de bases de Cat SiS 2.0,
- ✓ Connaître les fonctions avancées de Cat SiS 2.0.

Tarif groupe

2800€ HT / jour

Sur notre centre de
formation de
Montlhéry (91)



PUBLIC et PREREQUIS

Mécanicien
Technicien

Nombre de participants :
4 mini / 8 max

Connaître les bases des moteurs
thermiques



MOYENS PEDAGOGIQUES

Supports de cours digital
Mise en pratique en atelier
QCM de début et de fin de
formation



CONTACT

formation@eneria.com
01 69 80 21 00

Pour les personnes en situation de
handicap, nous prévenir au
préalable.



7 heures sur 1 jour

Programme.

Utilisation Du Service Information System 2.0

Paramétrages et champs de saisi

Paramétrages Google Chrome

Connexion à SiS 2.0

Les icônes de la page d'accueil

Les champs de « numéro de série » et « Mot-clé »

Les filtres multiples « au numéro de série + mot-clé »

Le moteur de recherches

Tableau de bord et onglets

Le tableau de bord « au numéro de série »

Onglet « Pièces »

Onglet « Réparation »

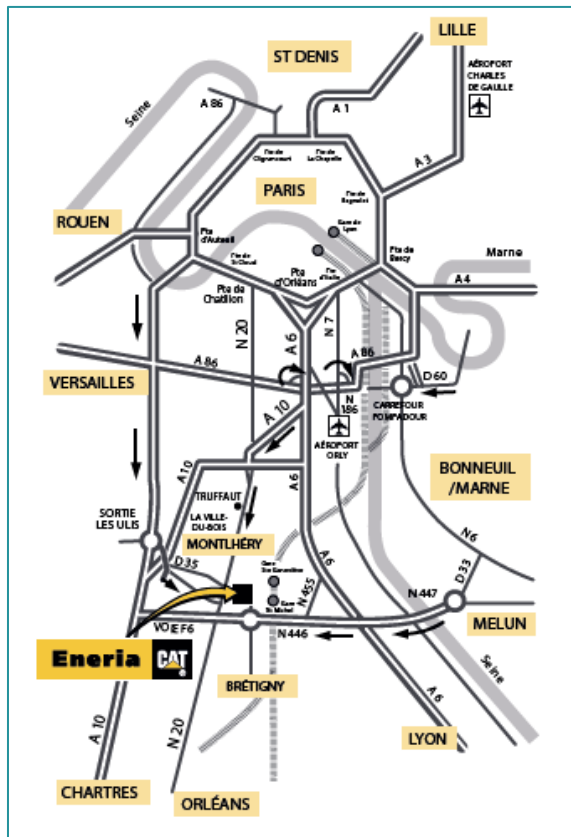
Onglet « Entretien »

Onglet « Dépistage des pannes »

La schématique.

Travaux pratiques

10. Information pratique.



Pour rendre à la **Eneria ACADEMY** :



Rue de Longpont
BP10202
91311 Montlhéry Cedex



01 69 80 21 00



formation@eneria.com
www.eneria.com



Accueil et entrée sur site Eneria CAT de Montlhéry

Veuillez-vous prémunir **d'un document d'identité officiel** (pièce d'identité, passeport, permis de conduire) afin d'obtenir un badge visiteur.



Sécurité

Veuillez-vous prémunir de :

- Vos équipements de protection individuel (E.P.I),
- Votre titre d'habilitation électrique (valide).



Handicap

Pour les personnes en situation de handicap, nous consulter au préalable.



Hébergement

Pour information 2 hôtels à proximité du centre de formation.

Ibis Montlhéry Paris Sud

64 Rte d'Orléans
91310 Montlhéry
Tél : 01 85 46 00 85
HA345@accor.com

COMFORT Hôtel Montlhéry

10 avenue Ettore Bugatti
91310 LINAS
Tél : 01 69 80 69 38
comfort.montlhery@dalmatahospitality.com



www.eneria.com

Siège social : rue de longpont – BP10202 – F – 913&& Monlhéry Cedex – Tél. + 33 (0) 1 69 80 21 00 – Fax +33 (0)1 69 80 21 50.
Société par actions simplifiée au capital de 5 000 000 Euros – RCS. Evry B352 774 079 – TVA FR 63 352 774 079.
Etablissements : Aix en Provence – Bordeaux – Lille – Lyon – Nancy – Rennes – Toulouse – Tours – Ile de France Monlhéry.